

GKH Trainingsweekend 2014

Beste GKH-leden,

In het weekend van vrijdag 14 tot en met zondag 16 november 2014 vindt het GKH trainingsweekend plaats op recreatiepark Landal Greenparks te Burgh-Haamstede.

Evenement:	GKH Trainingsweekend 2014
Datum:	14 t/m 16 november 2014
Locatie:	Landal Greenparks te Burgh-Haamstede, www.landal.nl
Kosten:	€130,- voor senioren / €95,- voor jeugd en niet-trainenden
Inschrijven:	Bij de dojo-instructor tot uiterlijk 30 april 2014

Doelgroep

Het GKH Trainingsweekend 2014 is bestemd voor GKH-leden (senioren/jeugd) van alle leeftijden en bandhoogten. Jeugdleden (t/m 14 jaar) mogen deelnemen onder verantwoordelijkheid van een volwassene. Dit kan de eigen ouder/verzorger zijn, of de dojo-instructor indien hij of zij daarmee akkoord gaat.

Ook dit jaar mogen ook gezinsleden mee met het trainingsweekend. Voor hen is er van alles te doen op het park zelf en in de directe omgeving. Op deze manier kunt u tegelijkertijd betrokken zijn en een leuk weekend ervaren. We zullen ervoor zorgen dat u bij elkaar in een huisje verblijft. In overleg met de dojo-instructor zijn er enkele 4-persoonshuisjes beschikbaar voor gezinnen. Indien u kinderen jonger dan 5 jaar mee wilt nemen naar het kamp, dan kunt u het beste vooraf contact opnemen met de dojo-instructor.

Data en tijden

Het trainingsweekend begint op vrijdag 14 november 2014. Vanaf 17.30 uur kunt u inchecken in de bar van Sportcentrum Westerschouwen. Om 20.00 start de eerste training voor senioren en eventueel oudere jeugd. Op zondag 16 november wordt het weekend afgesloten om 17.00 uur.

Landal Greenparks

Het trainingsweekend vindt plaats op één van de parken van Landal Greenparks, namelijk Resort Haamstede te Burgh-Haamstede. Er wordt overnacht in diverse 12-persoons-accommodaties met typische Zeeuwse uitstraling, die bij elkaar gelegen zijn.

De huizen beschikken allemaal over een eigen keuken, grote woonkamer, drie badkamers en 6 slaapkamers met losse 1-persoonsbedden. Voor gezinnen zijn er, in overleg met de dojo-instructor, enkele 4-persoonshuisjes beschikbaar.



Adres: Daleboutsweg 4, 4328 PP Burgh-Haamstede

Website: www.landal.nl/nl-nl/bungalowparken/nederland/zeeland/resort-haamstede

Omgeving

Er is op en rondom het park van alles te doen. Op het park zelf zijn een aantal speeltoestellen, speelweides en tafeltennis. Daarnaast is er een mini market op Resort Haamstede. Dichtbij gelegen is het Sportcentrum Westerschouwen. Daar kunnen diverse activiteiten gedaan worden, zoals midgetgolf, tennis, badminton, bowlen, darts en (pool)biljart. Ook is daar een bar aanwezig.



En in de omgeving is nog veel meer te beleven. Wat dacht u van de Boswachterij en de Zeepeduinen, op slechts 2 kilometer van het park? Hier kunt u kilometers wandelen en fietsen door bos, duin en zandvlaktes en over strand langs de Noordzee en kunt u misschien nog damherten of zeehonden spotten. Wat verderop vindt u het Nationaal Park Oosterschelde met onder andere de Deltawerken en Neeltje Jans. Bezoek ook eens het Watersnoodmuseum of het monumentale stadje Zierikzee met diverse bezienswaardigheden.

Liever iets sportiefs? Er kan op hoogte geklommen worden tussen de bomen bij het Klimbos Westerschouwen, die verschillende klimroutes heeft voor iedereen van 8 jaar (minimaal 1.30m) en speeltoestellen voor de allerkleinsten. Of ga heerlijk zwemmen bij Aqua Mundo in Port Zélande op de Brouwersdam. Voor de extremere sporters is er van alles te beleven op de Brouwersdam, van windsurfen tot buggykiten.



Kortom, er valt genoeg te beleven!

Trainingen

Vrijdagavond start de eerste training voor senioren en eventueel oudere jeugd om 20.00 uur. Op zaterdag wordt het trainingsweekend geopend met de officiële openingsceremonie en vervolgens wordt de hele zaterdag en zondag getraind. Zondag wordt het kamp officieel afgesloten om 17.00 uur. Er wordt getraind in de sporthal van Sportcentrum Westerschouwen (Daleboutsweg 9), op enkele minuten loopafstand.

De trainingen staan onder leiding van Kyoshi Jan van den Dries. Er wordt rekening gehouden met het niveau van de deelnemers en waar nodig wordt de groep gesplitst. Voor de jeugd wordt een aangepast programma gedraaid met naast de trainingen ook sport- en spelmomenten.



Tevens vindt in dit weekend het Dan-examen plaats. Hierover worden de kandidaten apart geïnformeerd.



G.K.H.

GOJUKAI KARATE-DO HOLLAND

Affiliated to: International Karate-Do Gojukai Association

Kosten en materialen

De kosten voor dit trainingsweekend bedragen €130,- p.p. voor seniorleden (vanaf 15 jaar). De kosten voor jeugdleden (t/m 14 jaar) en mensen die niet meetraineren zijn €95,- p.p.

Inbegrepen zijn: 2x overnachten - 2x ontbijt - 2x lunch - 1x diner - lakenpakket - trainingen. Bij de maaltijden wordt drinken geserveerd.

Er is de optie om tot maandagochtend te verblijven. Kosten voor extra diner en ontbijt zijn voor eigen rekening.

Zelf meenemen: karatepak - trainingspak - trainingsschoenen - toiletartikelen - handdoeken - eventueel extra drinken (ook te verkrijgen in de mini market of bij de bar in het sportcentrum).

Inschrijven

U kunt zich inschrijven voor het GKH trainingsweekend tot uiterlijk 30 april 2014 bij de dojo-instructor. U kunt het aangeven wanneer u bij uw partner/gezinsleden op de kamer wilt verblijven.

Een minimale aanbetaling van €70,- dient uiterlijk 31 mei 2014 binnen te zijn bij de dojo-instructor. Het overige bedrag van €60,- (seniorleden) of €25,- (jeugd/niet-trainenden) dient uiterlijk 31 oktober 2014 te zijn voldaan.



BELANGRIJK!!! Indien men zich officieel heeft aangemeld voor het trainingsweekend, dient de gestelde financiële verplichting van €130,-/€95,- te worden voldaan. Reeds gedane betalingen kunnen niet worden teruggevorderd, indien onverwachts blijkt dat men is verhinderd om deel te nemen aan het trainingsweekend.



G.K.H.

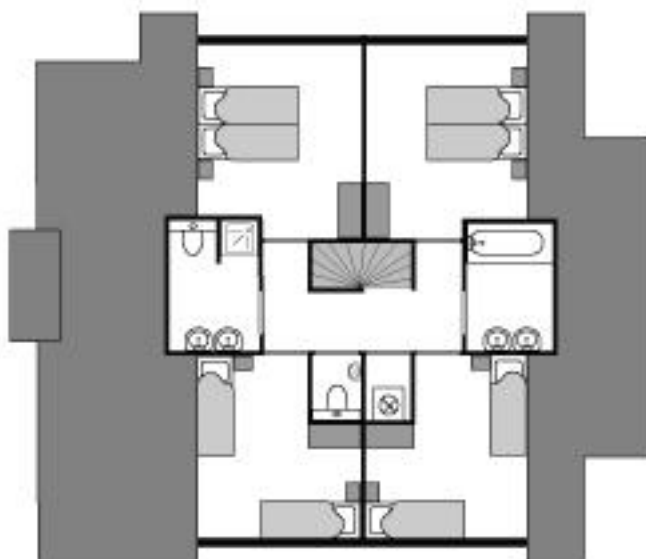
GOJUKAI KARATE-DO HOLLAND
Affiliated to: International Karate-Do Gojukai Association

Indeling 12-persoonsaccommodatie

Begane grond:



1e etage:



Omschrijving:

Begane grond: woonkamer met zit- en eethoek en open keuken; 2 slaapkamers met elk 2 losse 1-persoonsbedden; apart toilet; badkamer met douche en wastafel.

1e etage: 4 slaapkamers met elk 2 losse 1-persoonsbedden; apart toilet; badkamer met toilet, douche en dubbele wastafel; badkamer met ligbad en dubbele wastafel.